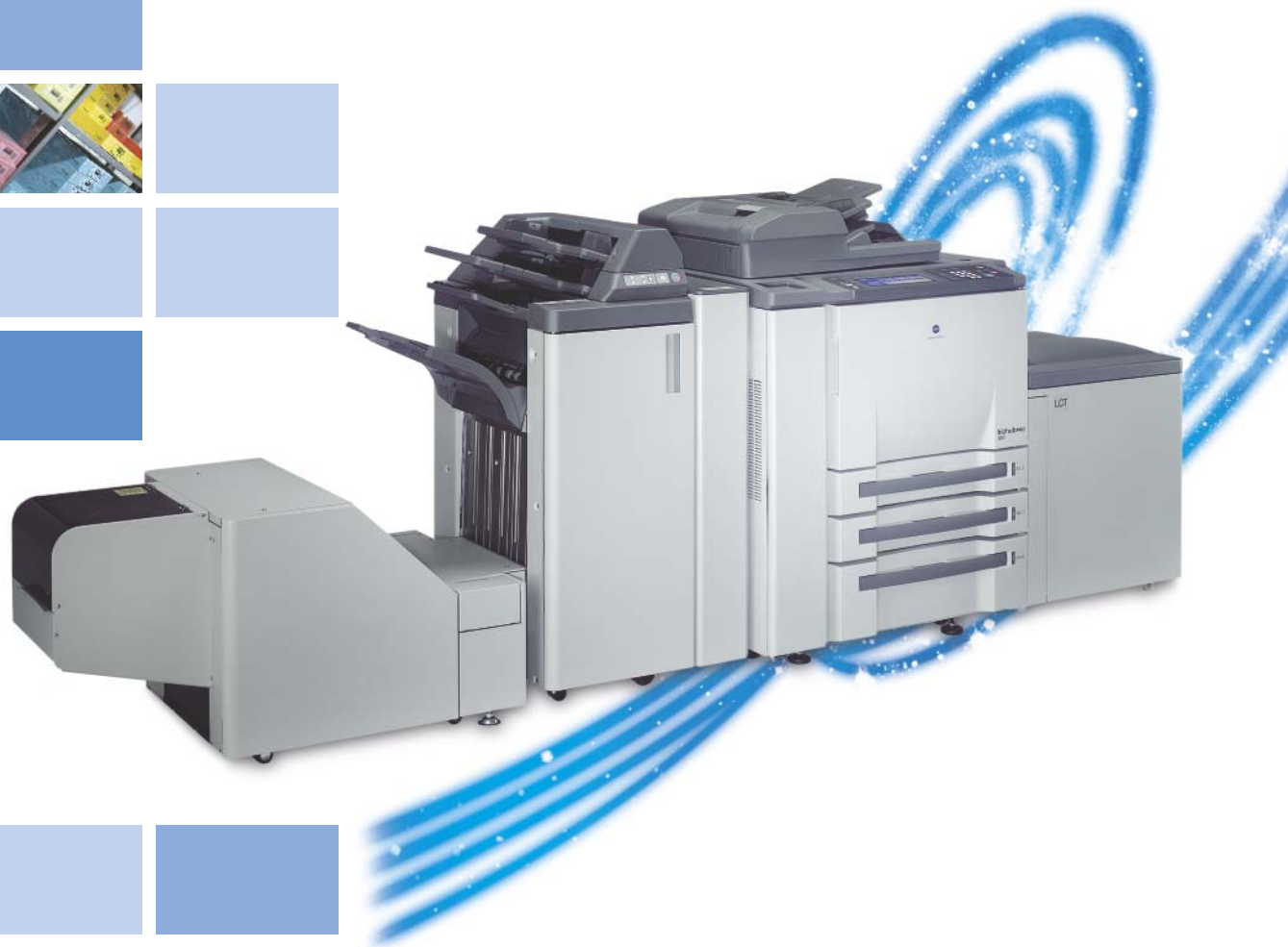




KONICA MINOLTA

Produkční digitální tiskový stroj



bizhub PRO 920

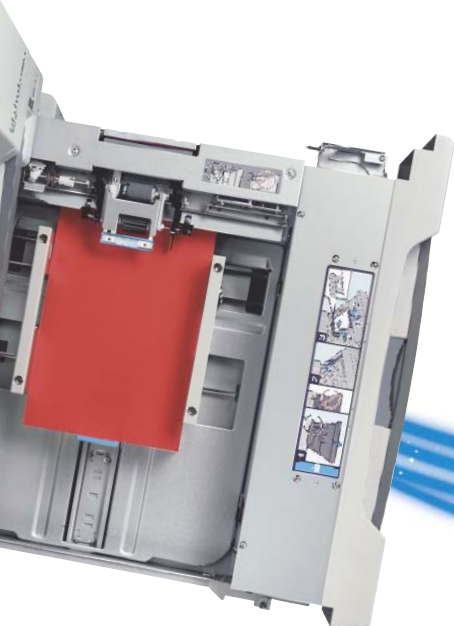
Efektivita a robustnost

→ Rychlá a kvalitní tvorba dokumentů

Tento výkonný produkční stroj kombinuje výhody modulárního systému pro produkční kancelářský provoz, menší a střední centrální tiskové a rozmnožovací střediska a digitální tiskové služby.

Prvotřídní technologie Konica Minolta zahrnují požadavky na každodenní černobílý digitální tisk v nejvyšší kvalitě. A to i díky Simitri™ unikátnímu polymerovanému toneru umožňujícímu vysokou kvalitu výstupů a nízkou spotřebu.

bizhub PRO 920 je zkonstruován jako robustní tiskový a kopírovací stroj pro digitální produkci dokumentů podle vašich potřeb.



Schopnost, kvalita výkonnost

→ Spolehlivý produkční tisk

bizhub PRO 920 umožňuje tisk velkých i malých nákladů, tisk i kopírování s maximální rychlostí.

Automatický podavač dokumentů pro velkokapacitní kopírování a skenování.

■ Rychlost:

- 92 (A4) a 54 (A3) stran za minutu
- 5 520 (A4) a 3 240 (A3) stran za hodinu

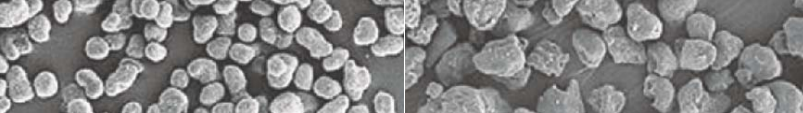
■ Výstupní přihrádka:

- až 3 200 listů
- až 100 brožur (vazba V1) s ořezovým modulem

S možností tisku na gramáže až 200 g/m² a papíry formátu A6 až A3+ (314 × 460 mm) bizhub PRO 920 umožňuje digitální produkci dokumentů v plné šíři.

bizhub PRO 920





Polymerový toner

Standardní toner

→ Kvalita obrazu

Simitri™, jedinečný toner společnosti Konica Minolta zaručuje vyšší kvalitu dokumentů a zároveň snižuje náklady na jeho tvorbu. Je to způsobeno částicemi toneru, které jsou oproti standardnímu toneru o polovinu menší a mají shodný tvar. To způsobuje kvalitnější reprodukci tenkých linek a teček, jemnější přechody odstínů šedé a ostré hrany objektů. Při tisku je kvalita výstupu navíc umocněna rozlišením až 2 400 × 600 dpi.



→ Výkon

Pro požadavky produkčního tisku jsou uzpůsobeny také zásobníky papíru – až 6 650 listů. Standardní zásoba je 2 150 listů, kterou lze rozšířit o jeden ze dvou druhů velkokapacitních zásobníků.

Nevyčerpatelné možnosti tvorby dokumentů.

Pro jakoukoliv část dokumentu na úrovni stránky můžete volit funkci:

- **Mixmedia**
– různé typy a barvy papíru
- **Mixplex**
– možnost střídání jednostranných a oboustranných listů v jednom dokumentu

Zásobníky papíru:

V základní konfiguraci má stroj 3 zásobníky papíru (2 × 500 listů a 1 × 1 000 listů), ruční podavač (150 listů) a volitelně velkokapacitní kazety na formáty A4 nebo až A3+ se zásobou až 4 000 listů

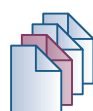
Navíc vkládací modul se dvěma přihrádkami podporuje vkládání předtištěných listů – například barevné stránky. Vložené listy mohou být poté naděrovány, sešity, nebo dokonce i složeny.



Oboustranný tisk



Mixplex jedno i oboustranné strany v tiskové úloze



Mixmedia různé papíry pro jednotlivé stránky dokumentu



Kombinace mixplex/mixmedia



Vklad barevných předtištěných stran



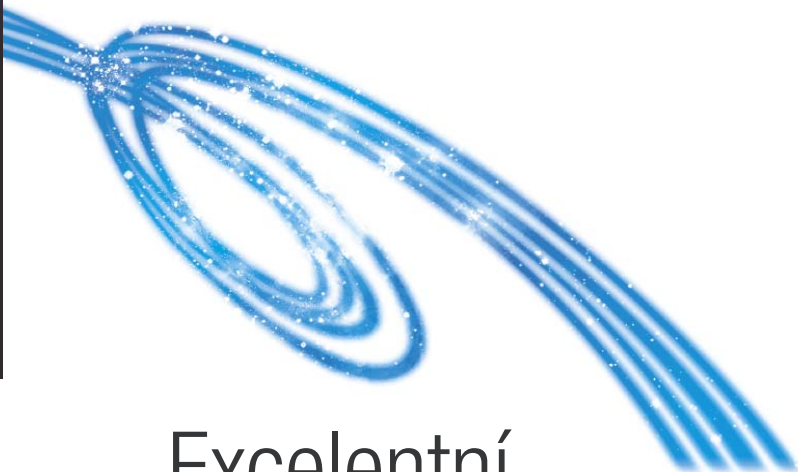
Vklad barevné předtištěné obálky



Vklad barevných předtištěných stran



Vklad barevné předtištěné obálky



Excelentní kvalita

→ Dokončovací operace

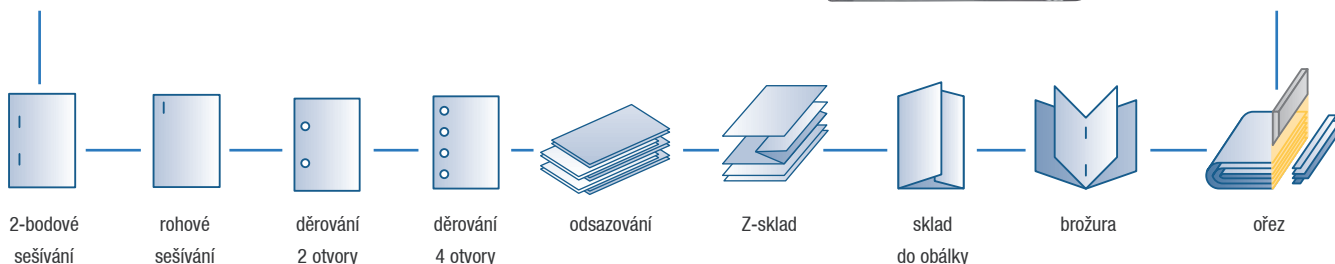
bizhub PRO 920 nabízí propracované a plně automatické finišovací možnosti pro snadnou tvorbu kompletních dokumentů.

Obzvláště finišer brožur se šitím ve hřbetu (pro vazbu V1 až o 20 listech, což je až 80 stran dokumentu). Navíc ořezový modul umožňuje i oříznutí takto vytvořené brožury, čímž dosáhnete profesionálního vzhledu dokumentu.

Vkládací modul navíc umožní do černobíle vytisknutého dokumentu vložit již předtisknuté (např. barevné) listy, pro profesionálnější vzhled dokumentu.

Finišer brožur kromě tvorby brožury umí i jiné sklady dokumentu jako je například sklad do obálky.

Pro ty, kterým postačí levnější verze dokončovacích úprav dokumentu, je k dispozici např. pouze sešivací finišery.





dokončovacích operací

- Sešítí až 100 stránkových dokumentů dvěma sponkami.
- Sešítí až 100 stránkových dokumentů v libovolném rohu.

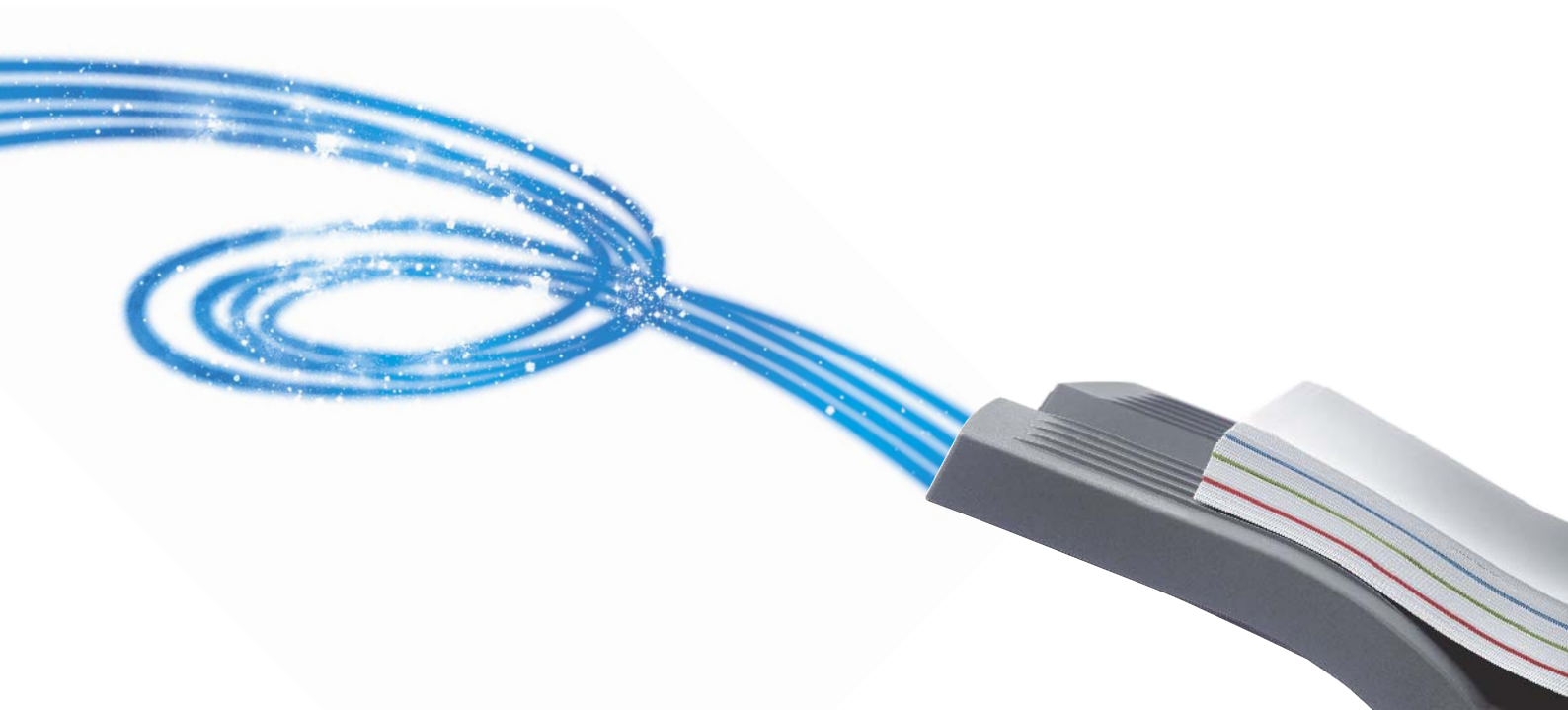
Pro snadnější ukládání dokumentů do šanonů mohou být jednotlivé listy proděrovány. A to při plné rychlosti stroje. Úspora času vašich zaměstnanců při finální úpravě dokumentu je zřejmá.

- Děrování lze nastavit na dva nebo čtyři otvory.
- Děrování je k dispozici pro off-line tvorbu dokumentů pomocí vkládacího modulu.

- Z-sklad umožňuje složení formátu A3 na velikost formátu A4. Je vhodný například pro textové dokumenty ve formátu A4, kam je potřeba vložit několik listů formátu A3 (výkres, schéma, organigram, ...). Díky funkci Z-skladu bude vložený list formátu A3 složen na formát A4. Samozřejmostí je možnost finálního sešítí, nebo proděrování dokumentu.

- Dokončovací možnosti tvorby dokumentů u stroje bizhub PRO 920 jsou velmi flexibilní. Například sešívání můžete nastavit na úrovni stránky, což umožňuje tvorbu pro různé cílové skupiny.

- Integrovaný PCL tiskový řadič i volitelný PostScriptový tiskový řadič podporují veškeré finišovací funkce stroje i při tisku.





Věrný svému originálu

➔ Výkonné skenování

S automatickým podavačem originálů, bizhub PRO 920 skenuje rychlostí až 92 originálů za minutu. Skener umožňuje skenovat i oboustranné originály formátu až A3.

Podporované typy skenování:

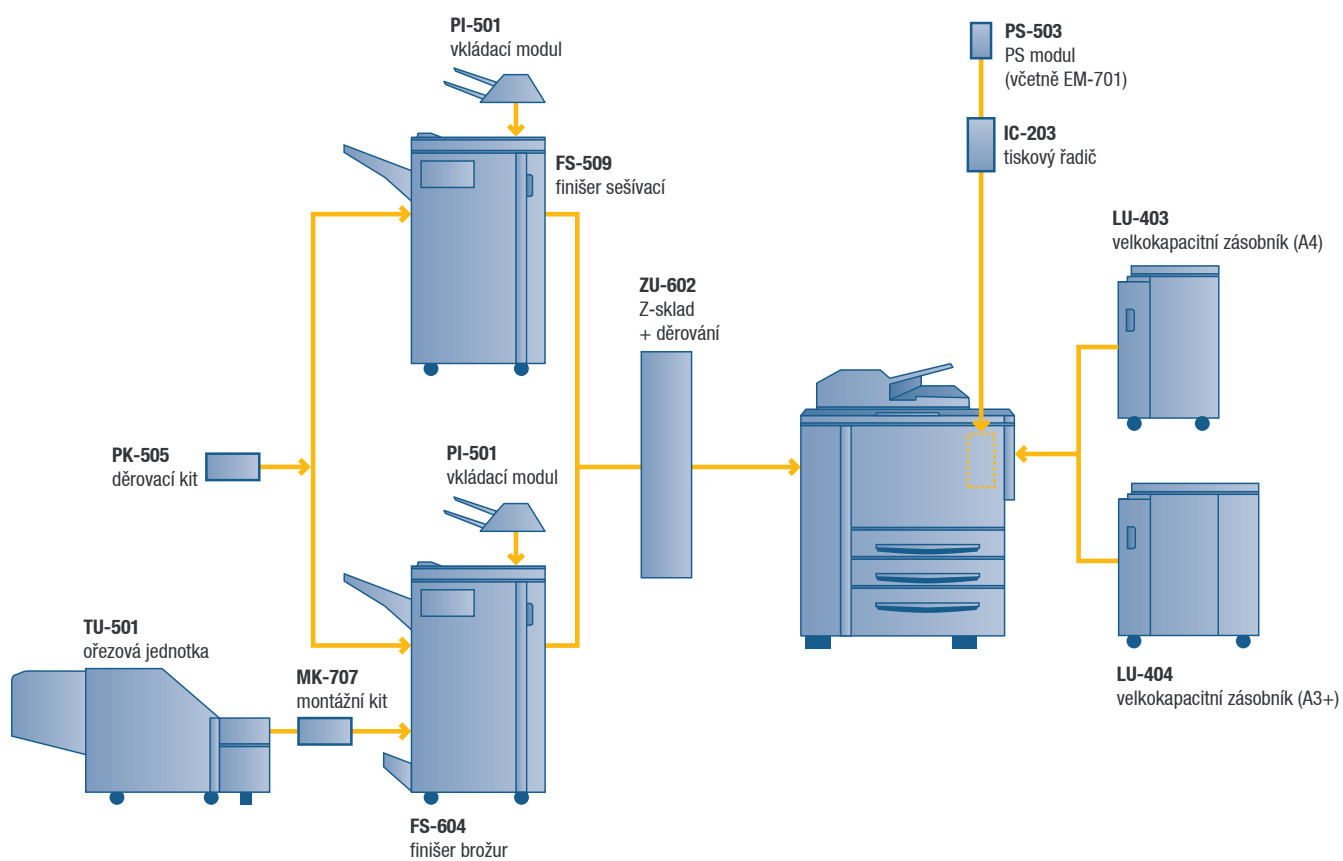
- TWAIN skenování
- Scan to HDD
- Scan to FTP
- Scan to SMB
- Scan to eMail

➔ Moderní technologie pod Vaší kontrolou

Bud' z vašeho počítače nebo přímo přes dotykový displej stroje bizhub PRO 920, můžete řídit provoz stroje. bizhub PRO 920 kombinuje výkonné digitální tiskové zařízení s bohatými dokončovacími funkcemi (sešívání, skládání, děrování), precizní skenování (tvorba digitálního archivu) a samozřejmě také velkokapacitní kopírování.

Návratnost vašich investic do bizhub PRO 920 je zřejmá.

Konfigurace stroje





KONICA MINOLTA

Technická specifikace

Specifikace tisku

- **Rychlost kopírování A4**
92 kopií/min.
5 250 stran/hodinu
- **Rychlost kopírování A3**
54 kopií/min. (A3)
3 240 stran/hodinu
- **Rozlišení**
2 400 × 600 dpi
- **Tiskové jazyky**
PCL5e, PCL6, Postscript 3, PDF, TIFF
- **Paměť**
Až 512 MB
40 GB HDD
- **Operační systémy**
Windows 98/NT4.0/2000/ME/XP
Mac OS 9.x a vyšší

Specifikace kopírování

- **Rychlost kopírování A4**
92 kopií/min.
5 250 stran/hodinu
- **Rychlost kopírování A3**
54 kopií/min (A3)
3 240 stran/hodinu
- **Rozlišení**
600 × 600 dpi
- **První kopie**
Méně než 3,1 sekundy
- **Polotóny**
256 stupňů
- **Vícenásobná kopie**
1 - 9 999
- **Paměť**
256 MB
40 GB HDD

Specifikace skeneru

- **Rychlost**
92 originálů/min
- **Rozlišení**
600 × 600 dpi
- **Skenovací módy**
TWAIN skenování
Scan to HDD
Scan to FTP
Scan to SMB
Scan to eMail

Specifikace systému

- **Automatický podavač dokumentů**
100 originálů
- **Velikost papíru**
Minimálně A6
Maximálně A3+ (314 × 460 mm)
- **Gramáž papíru**
50- 200g/m²
- **Zásobníky papíru**
Standard: 2 250 listů
Maximálně: 6 650 listů
- **Výstupní zásobník papíru**
Maximálně: 3 200 listů
- **Dokončovací možnosti**
Sešívání
Odsazování a skupinkování
Děrování (2 + 4 díry)
Skládání
Vkládání předtištěných dokumentů
Brožura (vazba V1)
Ořez
- **Doba zahřívání**
Méně než 330 sekund
- **Rozměry (šířka × hloubka × výška)**
888 × 775 × 1160 mm
- **Hmotnost**
280 kg



Všechny údaje o množství papíru se týkají formátu A4 o gramáži 80 g/m².

Všechny údaje o rychlosti skenování, kopírování nebo tisku se týkají papíru formátu A4, který je skenován, kopírován nebo tištěn napříč, ve vícestránkovém režimu nebo jednostranně.

Uváděné kapacity paměti se týkají papíru formátu A4 s pokrytím tonerem uvedeným v příslušné poznámce.

Některá ze zobrazení výrobku obsahují volitelná příslušenství.

Konica Minolta neručí za to, že jakékoli uvedené ceny nebo technické údaje nemohou obsahovat chybu.

Technické údaje podléhají změnám bez předchozího upozornění.

Všechny ostatní obchodní značky a názvy výrobků mohou být registrovanými obchodními známkami nebo obchodními známkami příslušných vlastníků a jako takové jsou uznávány.